



# CATALOGUE FORMATION 2025

CMN INSTITUT  
CENTRE DES  
MONUMENTS  
NATIONAUX

# AGENDA DES FORMATIONS 2025

## JANVIER

---

**14/01 ET 15/01** Favoriser une médiation inclusive dans un site patrimonial

**21/01 ET 22/01** Mettre en place des visites guidées à distance

**30/01** Piloter les travaux d'entretien sur les monuments historiques



## MARS

---

**11/03** Concevoir et entretenir un jardin de roses

**18/03 ET 19/03** Assurer la maintenance courante et obligatoire des monuments historiques

**25/03 ET 26/03** Gérer une librairie-boutique au sein d'un site patrimonial

**25/03, 26/03 ET 27/03** Maîtriser les marchés publics de travaux

## AVRIL

---

**29/04 ET 30/04** Concevoir des offres de médiation pour les jeunes publics dans un site patrimonial



Suivez-nous sur LinkedIn pour découvrir nos dernières actualités !  
#cmnstitut

## MAI

---

**13/05, 14/05 ET 15/05** Assurer la sécurité et la sûreté au quotidien et lors d'événements exceptionnels

**20/05 ET 21/05** Valoriser son patrimoine à travers les privatisations et les offres de service

**21/05 ET 22/05** Développer une offre de médiation pour les publics allophones

**21/05, 22/05 ET 23/05** Maîtrise d'ouvrage : de la définition du besoin à la réception des travaux

## JUIN

---

**03/06** Piloter l'exécution financière des marchés publics de travaux

## SEPTEMBRE

---

**25/09** Aménager un jardin médiéval

**30/09** Faire de son monument un atout pour son territoire







## OCTOBRE

---

**07/10 ET 08/10** Concevoir un outil de médiation numérique pour un site patrimonial

**07/10 ET 08/10** Construire un projet en direction des publics du champ social



## NOVEMBRE

---

**06/11** Entretien et exploiter un domaine forestier

**18/11 ET 19/11** Produire et tester un dispositif numérique immersif

**25/11 ET 26/11** Mettre en valeur la demeure historique : remeublement et collections

**25/11 ET 26/11** Construire le réseau territorial et touristique de son site patrimonial

## DÉCEMBRE

---

**02/12, 03/12 ET 04/12** Concevoir et réaliser une exposition dans un site patrimonial

### **SUR DEMANDE EN INTRA-ENTREPRISE :**

Communiquer autour de son site patrimonial

### **FORMATIONS EN LIGNE :**

**Consulter notre site internet pour les dates d'ouverture**

Maîtriser les spécificités de la maîtrise d'œuvre sur monuments historiques

Cultiver l'hospitalité dans un site patrimonial : une démarche globale

Faire vivre le monument pendant les travaux

Valoriser les parcs archéologiques et sites naturels classés

Composer un jardin à l'anglaise : création et entretien des tableaux végétaux

---

De nouvelles sessions sont susceptibles d'être programmées tout au long de l'année. Consultez notre site [www.cmninstitut.fr](http://www.cmninstitut.fr), inscrivez-vous à notre newsletter ou suivez-nous sur LinkedIn pour être informés.

---



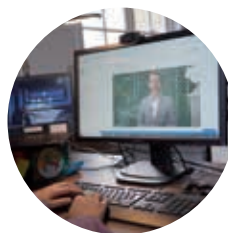
Crédits photographiques : Domaine national de Saint-Cloud, la Grande Cascade en eau © Éric Sander / Centre des monuments nationaux; Villa Cavrois, rez-de-chaussée, salle à manger © Benjamin Gavaudo / Centre des monuments nationaux; Session de formation sur les dispositifs numériques immersifs, Domaine national de Saint-Cloud © Amandine Boccaccini / Centre des monuments nationaux; Mont-Saint-Michel vu du sud © Ambroise Tézenas / Centre des monuments nationaux; Session de formation sur la médiation inclusive, Château de Rambouillet © Pauline Denassieu / Centre des monuments nationaux; Site archéologique de Glanum, centre monumental, la curie © Laurent Gueneau / Centre des monuments nationaux







# POUR LES FORMATIONS EN LIGNE



1

JE M'INSCRIS AUPRÈS DE CMN INSTITUT  
ET REÇOIS MES IDENTIFIANTS DE CONNEXION

2

JE ME CONNECTE SUR  
[WWW. CMNINSTITUT.MONUMENTS-NATIONAUX.FR](http://WWW.CMNINSTITUT.MONUMENTS-NATIONAUX.FR)

3

J'ACCÈDE À MA FORMATION

4

JE RETROUVE TOUS MES DOCUMENTS ADMINISTRATIFS

5

JE PEUX SUIVRE LES MODULES DE FORMATION EN LIGNE

6

JE PEUX SUIVRE EN DIRECT MA PROGRESSION

7

JE PEUX CONSULTER LES RESSOURCES LIBRES

8

JE RETROUVE TOUS MES SUPPORTS PÉDAGOGIQUES

9

JE DÉCOUVRE ET M'INSCRIS À D'AUTRES FORMATIONS

# COMMENT S'INSCRIRE ?

**CMN Institut vous accueille sur toutes ses formations, que vous soyez un professionnel ou un particulier.**

## CHOISISSEZ LES FORMATIONS FAITES POUR VOUS !



- Classées selon 6 grandes thématiques, découvrez les formations qui vous conviennent et choisissez parmi les sessions proposées.
- L'agenda des formations et les programmes détaillés sont également disponibles sur notre site [www.cmninstitut.fr](http://www.cmninstitut.fr)
- De nouvelles sessions sont susceptibles d'être programmées tout au long de l'année, inscrivez-vous à notre newsletter ou suivez-nous sur LinkedIn pour suivre notre actualité : [#cmninstitut](https://www.linkedin.com/company/cmninstitut)

## COMPLÉTEZ LE BULLETIN D'INSCRIPTION

- **Renseignez le bulletin d'inscription** en page ci-contre ou téléchargez-le sur notre site internet et renvoyez-le-nous par e-mail : [cmn.institut@monuments-nationaux.fr](mailto:cmn.institut@monuments-nationaux.fr)
- **Nos équipes prennent contact avec vous** pour finaliser votre inscription et vous transmettre les informations pratiques.
- Votre inscription est effective dès réception de la convention de formation dûment renseignée et signée par les deux parties. Pour les formations en présentiel et «hybrides» (en présentiel et en ligne), vous recevez votre convocation à la formation choisie ainsi que son programme détaillé et le règlement intérieur du CMN Institut. Pour les formations en ligne, un e-mail d'accès à la formation vous est envoyé afin de vous connecter à la formation choisie sur notre plateforme d'apprentissage en ligne ([cmninstitut.monuments-nationaux.fr](http://cmninstitut.monuments-nationaux.fr)), avec le règlement intérieur. Une attestation de formation vous est transmise à la fin de votre formation.

## NOTRE ORGANISME EST CERTIFIÉ QUALIOP !

Depuis mai 2022, l'organisme de formation est certifié Qualiopi. Cette certification délivrée par l'AFNOR atteste et reconnaît aujourd'hui la qualité des actions

de formation. Renseignez-vous pour connaître les différentes possibilités de financement concernant votre projet de formation.

## LES TARIFS

Toutes nos formations en présentiel et «hybrides» (en présentiel et en ligne) sont proposées au tarif suivant, par session et par participant :

- 1 jour : 650 €
- 1,5 jour : 900 €
- 2 jours : 1150 €
- 2,5 jours : 1400 €
- 3 jours : 1590 €

Les formations en présentiel débutent, sauf exception, à 9h30 et se terminent à 17h30 (7 heures de formation par jour).

Pour les formations uniquement en ligne, le tarif suivant est appliqué, par formation et par participant :

- Format court (moins de 4 heures) : 150 €
- Format long (de 4 à 7 heures) : 350 €

La durée spécifique de chaque module sera précisée au participant lors de son inscription, dans la convention ou le contrat de formation.

Pour connaître votre éligibilité à nos tarifs préférentiels et le montant des réductions accordées, contactez-nous par e-mail ([cmn.institut@monuments-nationaux.fr](mailto:cmn.institut@monuments-nationaux.fr)) ou par téléphone au +33 (0)1 86 63 92 56.

### Conditions tarifaires :

- CMN Institut est non assujéti à la TVA.
- Les tarifs ne comprennent pas les frais de transport et d'hébergement.
- Pour le déjeuner des formations en présentiel et hybrides, des plateaux-repas sont prévus et inclus dans le tarif pour chaque participant.
- À la fin de la formation, CMN Institut adresse une facture au payeur par voie numérique, ou à sa demande explicite, par voie postale, accompagnée d'un RIB.

# BULLETIN D'INSCRIPTION

## FORMATION

Titre de la formation : .....

Dates :  au

## INFORMATIONS PARTICIPANT(E)S

Nom : ..... Prénom : .....

Adresse : ..... Code Postal : ..... Ville : .....

E-mail : ..... Téléphone :

Situation professionnelle :  Salarié(e)  Indépendant(e)  En recherche d'emploi Autre : .....

Fonction exercée : .....

Niveau de qualification : .....

Niveau 8 (Doctorat)  Niveau 6 (Master 1, Licence professionnelle)  Niveau 4 (Baccalauréat)  
 Niveau 7 (Master, diplôme Ingénieur..)  Niveau 5 (Bac+2, BTS)  Niveau 3 (CAP, BEP)

Niveau de compétences à l'entrée de la formation : .....

Attentes pédagogiques : .....

Un plateau-repas froid est prévu pour chaque participant. Si vous le souhaitez, merci de nous indiquer si vous avez un régime alimentaire particulier : .....

Si vous avez des besoins particuliers en matière d'accessibilité, n'hésitez pas à nous en faire part (accès, supports pédagogiques, boucle magnétique, etc.) : .....

## COORDONNÉES DE LA STRUCTURE

Ministère  Établissement public  DRAC  Collectivité territoriale  Association  
 Propriétaire privé(e)  Entreprise privée  CMN  Autre

Nom : .....

Activité : ..... Siret : .....

Adresse : ..... Code Postal : ..... Ville : .....

Contact : .....

E-mail : ..... Téléphone :

Comment avez-vous entendu parler de nos formations ?  Recommandation  Réseaux sociaux  Site web  
 Salon professionnel  Publicité en ligne  Magazine Autre : .....

Date :

signature :





Château de Villers-Cotterêts, cour des offices, logis royal, façade sud, visiteurs se dirigeant vers l'entrée de la Cité internationale de la langue française © Yann Monel / Centre des monuments nationaux  
Conception graphique : www.lespolygraphes.com

# RESTONS EN CONTACT

**CMN INSTITUT**  
CENTRE DES  
MONUMENTS  
NATIONAUX

## INFORMATIONS

POUR TOUTE QUESTION ET PLUS  
D'INFORMATIONS, CONTACTEZ-NOUS  
+ 33 (0)1 86 63 92 56  
[cmn.institut@monuments-nationaux.fr](mailto:cmn.institut@monuments-nationaux.fr)

SOYEZ INFORMÉ DE TOUTE  
L'ACTUALITÉ DE CMN INSTITUT  
[www.cmninstitut.fr](http://www.cmninstitut.fr)  
[in](#) #cmninstitut

**Qualiopi**  
processus certifié

■ RÉPUBLIQUE FRANÇAISE

La certification qualité a été délivrée au titre de  
la catégorie d'action suivante : actions de formation.

## CMN INSTITUT

📍 Domaine national de Saint-Cloud  
1 avenue de la Grille d'honneur  
Bâtiment de la conservation  
92210 Saint-Cloud

